

LAG aktuell

Liebe Leserinnen und Leser,

die ersten blühenden Pflanzen und die immer länger werdenden Tage machen es deutlich: der Frühling hat Einzug in die Region rund um Lachte, Lutter und Oker gehalten!

Auch die LEADER-Region ist mit neuer Energie in das Jahr gestartet: Die Lokale Aktionsgruppe kann, nachdem sie im Januar den Fördermittelbescheid für das regionsweite Startprojekt „Generationenübergreifende Begegnungsflächen, Begegnungsplätze und Treffpunkte“ erhalten hat, Bürgern und Ausflüglern der Region an 88 Standorten bald mehr attraktive Sitzgelegenheiten, Ruhemöglichkeiten und Begegnungsflächen im öffentlichen Raum bieten. Sie hat gemeinsam mit den benachbarten Regionen Isenhagener Land und dem Südkreis Gifhorn ein überregionales Naturschutzprojekt befördert mit dem Ziel der Schaffung eines in Niedersachsen einmaligen Bildungsangebotes zum Lebensraum Moor. Und zu guter Letzt ist sie jüngst der Bundesarbeitsgemeinschaft der LEADER Aktionsgruppen e.V. (BAG LAG e.V.) als ordentliches Mitglied beigetreten, um den LEADER-Ansatz auf Ebene des Bundes und der Europäischen Union weiter zu stärken.

Weitere Informationen finden Sie in diesem Infobrief und immer aktuell unter www.lachte-lutter-okker.de.

Wir wünschen Ihnen viel Spaß beim Lesen!

Ihr Regionalmanagement Lachte-Lutter-Oker
Telefon 0581 8073 - 128 und -126



Aktuelle Themen

BEWILLIGT: Fördermittel für neue Begegnungsplätze in der Region

BESCHLOSSEN: LAG bringt Kooperationsprojekt auf den Weg

BEIGETRETEN: LAG ist Mitglied im Verein BAG LAG e.V.

Aktuelles

BEWILLIGT: Fördermittel für neue Begegnungsplätze in der Region

Das Amt für regionale Landesentwicklung in Verden überreichte der Samtgemeinde Meinersen, stellvertretend für alle anderen Kommunen der Region, gleich zu Beginn des Jahres 2024 den ersten Bewilligungsbescheid seit ihrem offiziellen Start als LEADER-Region im Mai 2023. Damit fließen rund 90.500 Euro LEADER-Fördermittel in das regionsweite Startprojekt „Generationenübergreifende Begegnungsflächen, Begegnungsplätze und Treffpunkte“. An 88 Standorten innerhalb der Region werden nach Beendigung des Vergabeverfahrens in den kommenden Wochen nun seniorengerechte Bänke und Tisch-Bank-Kombinationen errichtet. Die Bänke werden mit LEADER-Plaketten versehen, auf denen QR-Codes auf das LEADER-Programm und die Region Lachte-Lutter-Oker hinweisen, um somit zugleich Werbung in eigener Sache machen. Die Gemeinde Eschede, die Samtgemeinden Lachendorf und Meinersen

sowie die Stadt Celle reagieren damit auf den Wunsch der Bevölkerung und der Ausflügler, in der Region mehr Sitzgelegenheiten, Ruhemöglichkeiten und Begegnungsflächen im öffentlichen Raum zu schaffen. Sowohl innerorts an den täglichen Wegestrecken zum Einkaufen oder Spazieren gehen als auch außerhalb der Ortschaften werden somit Möglichkeiten für Einwohner und Besucher der Region geschaffen, eine kurze Rast einzulegen oder auch länger zu verweilen und sich mit anderen Menschen auszutauschen. Die Fertigstellung des Vorhabens ist noch für diesen Herbst vorgesehen.





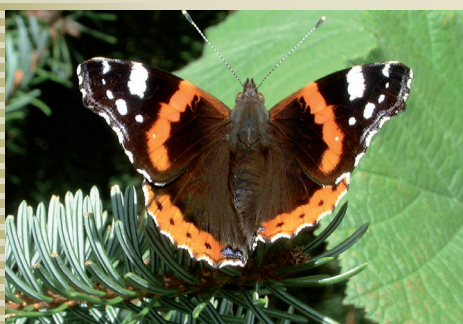
LAG-Gremium

BESCHLOSSEN: LAG bringt Kooperationsprojekt auf den Weg

Die Lokale Aktionsgruppe (LAG) hat in ihrer Februar-Sitzung das erste Kooperationsprojekt beschlossen. Das Projekt „Moorforscher – Etablierung und Stärkung von Umweltbildungsangeboten im Großen Moor bei Gifhorn“ ist ein Vorhaben, das in den LEADER-Regionen Isenhagener Land, Südkreis Gifhorn sowie zunächst dem südöstlichen Teil von Lachte-Lutter-Oker umgesetzt werden soll. Ziel ist die Schaffung eines in Niedersachsen einmaligen Bildungsangebotes zum Lebensraum Moor. Mit den Umweltbildungsangeboten sollen vor allem Schüler angesprochen sowie ehrenamtlich Aktive qualifiziert und zu Multiplikatoren ausgebildet werden. Das Projekt läuft über zwei Jahre und soll bei erfolgreicher Umsetzung in den Folgejahren auch im gesamten Landkreis Celle etabliert werden. Projektträger und Antragsteller ist der NABU Kreisverband Gifhorn e.V.. Die LAG Lachte-Lutter-Oker fördert das Projekt mit bis zu 8.835,13 Euro aus ihrem LEADER-Budget. Weitere 80.000 Euro Fördermittel für das Projekt fließen aus den Budgets der LEADER-Regionen Isenhagener Land und Südkreis Gifhorn. Der NABU möchte mit dem Projekt bereits im Mai 2024 durchstarten.

BEIGETRETEN: LAG ist Mitglied im Verein BAG LAG e.V.

Die LAG ist der Bundesarbeitsgemeinschaft der LEADER Aktionsgruppen e.V. (BAG LAG e.V.) als ordentliches Mitglied beigetreten. Die BAG LAG ist ein gemeinnütziger Verein mit Sitz in Göttingen. Er stellt den Zusammenschluss der LEADER-Aktionsgruppen Deutschlands dar und ist die Interessenvertretung der LEADER-Aktionsgruppen D auf Ebene des Bundes und der Europäischen Union. Darüber hinaus setzt er sich für optimale Rahmenbedingungen für die Arbeit der LEADER-Aktionsgruppen, insbesondere zur Umsetzung des Bottom-up-Ansatzes ein. Der Verein fördert den Erfahrungsaustausch und die Vernetzung im Rahmen der ländlichen Entwicklung und trägt entscheidend zur Umsetzung, Weiterentwicklung und Verstärkung des LEADER-Ansatzes im Förderpektrum der Europäischen Union bei.



Impressum:

Herausgeber: Lokale Aktionsgruppe der LEADER-Region LLO

Redaktionelle Bearbeitung: Regionalmanagement Lachte-Lutter-Oker

Gestaltung: Lutterloh Grafik

Fotos: Regionalmanagement

Druck: Onlineausgabe bzw. Eigendruck

www.lachte-lutter-ok.de

Warum ich mich für die Region Lachte-Lutter-Oker engagiere

Kai Henschel

Wirtschafts- und Sozialpartner

Ich engagiere mich in der LEADER-Gruppe, weil LEADER die Möglichkeit gibt, Ideen und Projekte der Dorfgemeinschaft ohne Einflussnahme der politischen Gremien umzusetzen. Man lernt Land und Leute der angrenzenden Gemeinden kennen und überwindet ein wenig das „Kirchturmdenken“. LEADER-Regionen helfen auf diese Weise durch interessante Projekte Gemeinde- und sogar Landkreisgrenzen zu überwinden.



Termine · Termine

Kommunales Gespräch

Do · 11.04.2024 - 10 Uhr in Lachendorf

Niedersächsisches Regionalmanagertreffen:

Di · 16.04.2024 - 10 Uhr in Gifhorn

LAG-Sitzungen 2024

Di · 14.05.2024 - 17 Uhr in Eschede

Di · 13.08.2024 - 17 Uhr in Celle

Weitere Informationen zu Terminen und aktuelle Entwicklungen in der LEADER-Region Lachte-Lutter-Oker erhalten Sie wie gewohnt unter www.lachte-lutter-ok.de

Wir wünschen Ihnen viel Spaß beim Besuch unserer Internetseiten!

Wenn auch Sie Projektideen haben, wenden Sie sich gern telefonisch an das Regionalmanagement.

Unter 0581 8073-128 oder -126 beraten wir Sie gerne.

Ihr Regionalmanagement der LEADER-Region Lachte-Lutter-Oker

