

# ILE aktuell

## Liebe Leserinnen und Leser,

die ersten blühenden Pflanzen und die immer länger werdenden Tage machen es deutlich: der Frühling hat Einzug in die Region rund um Lachte, Lutter und Oker gehalten!

Auch die ILE-Region ist mit neuer Energie in das Jahr gestartet: Die Lenkungsgruppe hat sich während ihrer jüngsten Sitzung über aktuelle und zukünftige Themen in der Region ausgetauscht. Im Anschluss daran wurden die Gewinner des Kurzgeschichten-Wettbewerbes ausgezeichnet – ein Kurzgeschichten-Band mit allen eingereichten Geschichten soll bald veröffentlicht werden. Kleinstunternehmen der Grundversorgung sind aufgerufen, sich vor dem nächsten und gleichzeitig letzten Stichtag rechtzeitig beim Regionalmanagement zu Fördermöglichkeiten über die ZILE-Richtlinie zu informieren. Und Radler können sich auf eine neue Fahrradrouten im Celler Norden freuen – die Grundlage dafür bildet ein nun fertiggestelltes Konzept, welches über die ZILE-Maßnahme „Ländlicher Tourismus“ gefördert wurde.

Weitere Informationen finden Sie in diesem Infobrief und immer aktuell unter [www.lachte-lutter-okere.de](http://www.lachte-lutter-okere.de).

**Wir wünschen Ihnen viel Spaß beim Lesen – und bleiben Sie gesund!**

Ihr Regionalmanagement Lachte-Lutter-Oker  
Telefon 05 81 80 73-128 oder -126



## Aktuelle Themen

- Austausch – Lenkungsgruppe trifft sich
- Aufruf – Letzter Antragsstichtag KU
- Auszeichnung – Gewinner des Kurzgeschichten-Wettbewerbes erhalten Preise
- Ausfahrt – Radrundweg „CR1 Auf den Spuren der alten Dörfer“
- Warum ich mich für die ILE-Region engagiere

## Aktuelles

### Austausch – Lenkungsgruppe trifft sich

Die Lenkungsgruppe kam kürzlich zusammen, um sich über aktuelle Themen in der Region auszutauschen.

Als wichtiger Tagesordnungspunkt stand die derzeitige Mittelausstattung der Fördermaßnahmen der ZILE-Richtlinie auf dem Programm. Für die Maßnahme Ländlicher Wegebau gibt es keine Mittel mehr, sodass für diesen Förderschwerpunkt keine Anträge mehr angenommen werden. Auch für weitere ZILE-Maßnahmen werden die Mittel knapper, so dass es stellenweise zu Engpässen kommen kann. Zur neuen Förderperiode 2021 bis 2027 werden seitens des Ministeriums für Ernährung, Landwirtschaft und Verbraucherschutz Überlegungen angestellt, LEADER landesweit anzubieten und damit auf die Ausweisung von ILE-Regionen zu verzichten. Erste Gedanken, wie sich die Region dazu positioniert und sich auf die neue Förderperiode vorbereiten kann, wurden während der Sitzung erörtert.

Auch wenn der nächste Antragsstichtag der ZILE-Richtlinie am 15. September 2020 noch einige Monate entfernt ist, werden in der Region bereits Projektideen vorbereitet. Neben der Umsetzung des Fahrradrundweges in den Celler Ortsteilen (siehe unten) werden voraussichtlich mehrere Projekte der neuen Dorfregion Schmarloh zur Förderung über die ZILE-Maßnahme Dorfentwicklung eingereicht.

Dem Thema „Naturnahe Garten-, Freiraum- und Grünflächengestaltung“ möchte sich die ILE-Region in Zukunft vermehrt zuwenden. Dazu sollen verschiedene öffentlichkeitswirksame Maßnahmen durchgeführt werden, z.B. Infoveranstaltungen zur Garten- und Freiraumgestaltung, Exkursionen zu naturnah gestalteten Gärten und ein Wettbewerb „Blühende ILE-Region“.

### Aufruf – Letzter Antragsstichtag KU

Am 15. September 2020 ist der letzte Antragsstichtag der niedersächsischen ZILE-Richtlinie in der Förderperiode 2014 bis 2020. Somit besteht auch für Kleinstunternehmer/innen sowie potentielle Gründer/innen die vorerst letzte Chance, Fördermittel über die ZILE-Maßnahme „Kleinstunternehmen der Grundversorgung“ zu beantragen. Voraussetzung für eine Förderung ist, dass das Unternehmen zur Grundversorgung der ländlichen Bevölkerung beiträgt, weniger als 10 Mitarbeiter beschäftigt und einen Jahresumsatz unter 2 Mio. Euro erwirtschaftet. Bäcker, Dorfläden, aber auch Physiotherapeuten oder Logopäden sind Beispiele für möglicherweise förderfähige Unternehmen oder Gründungsideen.

Das Regionalmanagement steht Ihnen für weitere Informationen und Beratung gerne zur Verfügung!



## Aktuelles



### Auszeichnung – Gewinner des Kurzgeschichten-Wettbewerbes erhalten Preise

Die Gewinner des Kurzgeschichten-Wettbewerbes der ILE-Region Lachte-Lutter-Oker stehen fest und wurden im Anschluss an die jüngste Lenkungsgruppensitzung der Region ausgezeichnet. Lutz Heinke sicherte sich mit seinem Text „Das erste Arschloch wird umarmt“ den ersten Platz und darf sich über einen E-Book-Reader, gesponsert von der Samtgemeinde Lachendorf, freuen (siehe Foto). Sein Text über den Zuzug eines Ehepaares nach Lachendorf und die sehr positiven Erfahrungen dort – nach eigener Aussage zu 100 Prozent autobiografisch – hat die dreiköpfige Jury aus Lenkungsgruppen-Mitgliedern der ILE-Region überzeugt. Auch die zweitplatzierte Geschichte „Ballkontakt“ von Heinfried Kuers fand viel Anklang: ein Fußballschuss mitten ins Gesicht in den 1960er Jahren ging glücklicherweise glimpflich aus. Herr Kuers erhielt für seinen Beitrag einen Gutschein vom Deutschen Haus in Eschede. In der drittplatzierten Geschichte „Mein Dorf am Rande des Luttertals / Erinnerungen“ berichtet der Autor Hans Türschmann über die meist schöne, aber auch sehr karge Zeit seiner Kindheit und Jugend um 1950 in der Region. Als Preis gab es dafür einen Gutschein des Floristikgeschäftes Pustebume in Höfer.

Insgesamt wurden 17 ganz unterschiedliche Geschichten eingereicht. Neben dem Blick zurück ins Dorfleben des vergangenen Jahrhunderts finden sich auch eine Zukunftsvision der Region im Jahr 2051 und fantasievolle Sagen rund um Lachte, Lutter und Oker in den Beiträgen.

Ein Kurzgeschichtenband mit allen Geschichten sowie Illustrationen von Grundschulkindern aus Eschede, Lachendorf und Meinersen soll noch in der ersten Jahreshälfte veröffentlicht werden.

## Warum ich mich für die Region Lachte-Lutter-Oker engagiere

### Andreas Reimchen

Ortsbürgermeister im Celler Stadtteil Garßen und Lenkungsgruppenmitglied

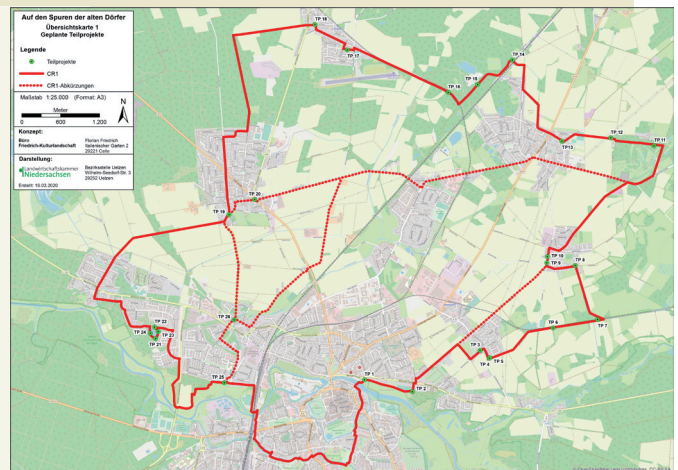


Ich engagiere mich für die ILE-Region Lachte-Lutter-Oker, weil gerade unser ländlich geprägter Lebensraum in Zeiten des demografischen Wandels ganz besonderen Herausforderungen unterliegt. Dafür muss er nachhaltig ausgestaltet und generationsübergreifend zukunftsfähig gemacht werden. Das kann nur im harmonischen Dialog aller Beteiligten gelingen. In den letzten Jahren haben wir schon viele kreative Impulse setzen können. So darf es bleiben!

### Ausfahrt – Radrundweg „CR1 Auf den Spuren der alten Dörfer“

Das durch ZILE-Mitteln geförderte Konzept eines Radrundweges, welcher die Celler Ortsteile Altenhagen, Garßen, Klein und Groß Hehlen verbinden soll, ist nach diversen Beteiligungs- und Abstimmungsgesprächen fertiggestellt und die Route wurde festgelegt. Mit der Bezeichnung „CR1 Auf den Spuren der alten Dörfer“ wurde auch ein Name für die Rundtour gefunden.

Entlang der ausgewählten Strecke sind Standorte für neue Infrastrukturen, wie z.B. Wegweisung, Informationstafeln, Bank-Tisch-Kombinationen, Einzelbänke und ein größerer Fitnessparcours am See in Klein Hehlen vorgesehen. Zur Förderung dieser weg begleitenden Infrastrukturen soll zum 15.09.2020 ein Förderantrag über die ZILE-Maßnahme „Ländlicher Tourismus“ eingereicht werden. Weiterhin besteht die Überlegung, entlang des Rundweges Insektenhotels aufzustellen, welche ggf. über weitere Förderprogramme oder Stiftungen unterstützt werden können.



Weitere Informationen zu Terminen und aktuellen Entwicklungen in der ILE-Region Lachte-Lutter-Oker erhalten Sie wie gewohnt unter [www.lachte-lutter-okker.de](http://www.lachte-lutter-okker.de)

**Wir wünschen Ihnen viel Spaß beim Besuch unserer Internetseiten!**

Wenn auch Sie Projektideen haben, wenden Sie sich gern telefonisch an das Regionalmanagement.

**Unter 05 81 / 80 73 - 128 oder -126 beraten wir Sie gerne.**

**Ihr Regionalmanagement der ILE-Region Lachte-Lutter-Oker**

### Impressum:

**Herausgeber:** Lenkungsgruppe der ILE-Region LLO  
**Redaktionelle Bearbeitung:** Regionalmanagement Lachte-Lutter-Oker  
**Gestaltung:** Lutterloh Grafik  
**Fotos:** Regionalmanagement  
**Druck:** Onlineausgabe bzw. Eigendruck  
[www.lachte-lutter-okker.de](http://www.lachte-lutter-okker.de)

